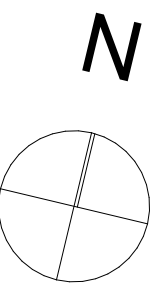


		OBJEKT: Neubau EFH Güntenen 18, 6182 Escholzmatt BAUHERR: Stadelmann GU GmbH, Hauptstrasse 122, 6182 Escholzmatt	
PP ARCHITEKTUR AG Hauptstrasse 141 6182 Escholzmatt +41 (0)41 429 00 10 pp@pp-architektur.ch www.architektur-porrmann.ch MWST CHE-106.548.805	PP ARCHITEKTUR AG Dorfstrasse 9 3550 Langnau +41 (0)34 402 66 82	PLANNUMMER: 1486-12 DATUM: 28.01.2022 GEZEICHNET: NS PROJEKTSITU: Bauprojekt	PREISELEN NR: 2523 FLÄCHE M ² : 500 PLANGRÖSSE: A1 MASSSTAB: 1:100

UNTERSCHRIFTEN
 Bauherrschafft & Grundeigentümer: _____
 Projektverfasser: _____

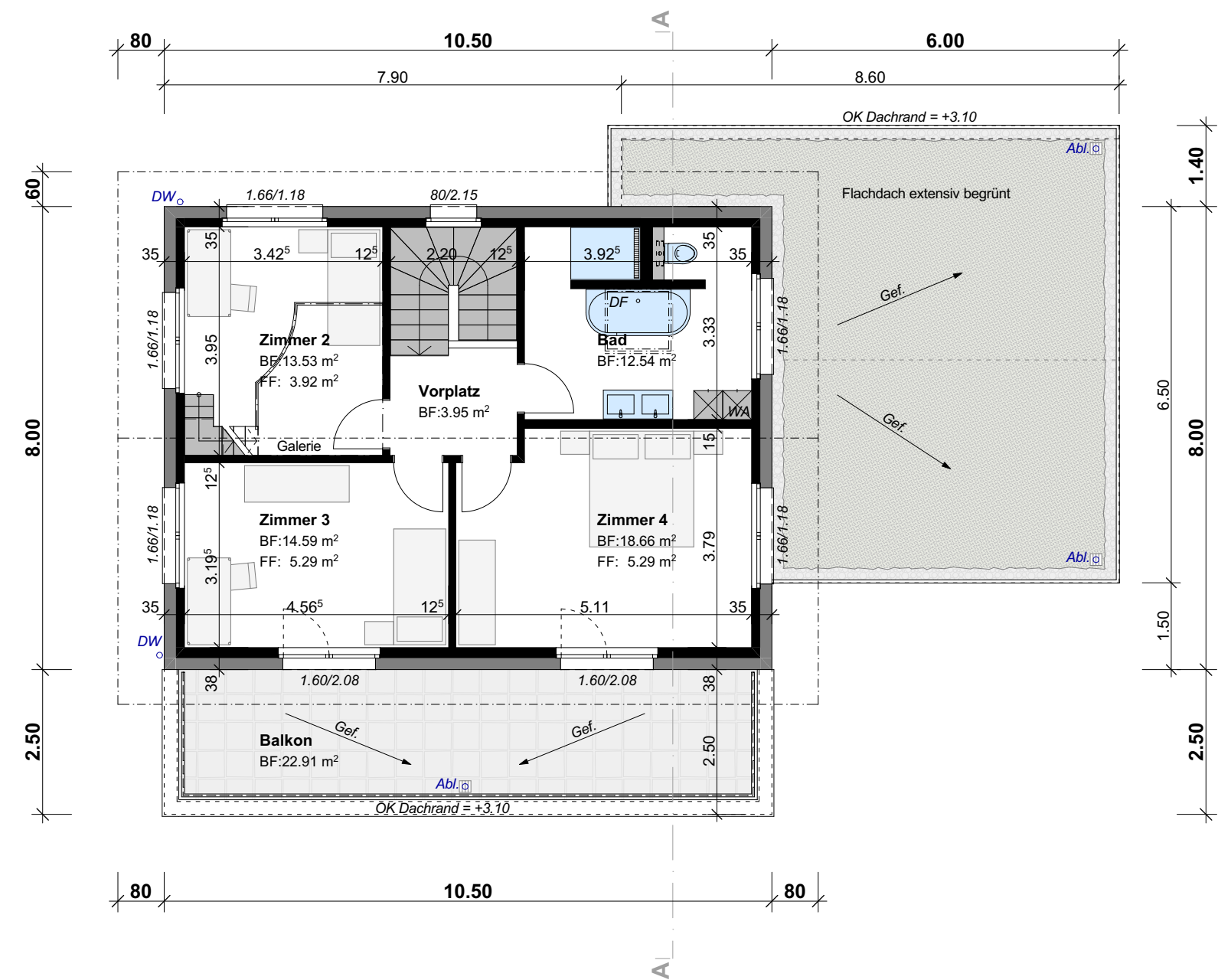


Legende Kanalisation:

Schmutzwasserleitung best.	
Schmutzwasserleitung neu	
Regenwasserleitung best.	
Regenwasserleitung neu	

Legende Werkleitungen:

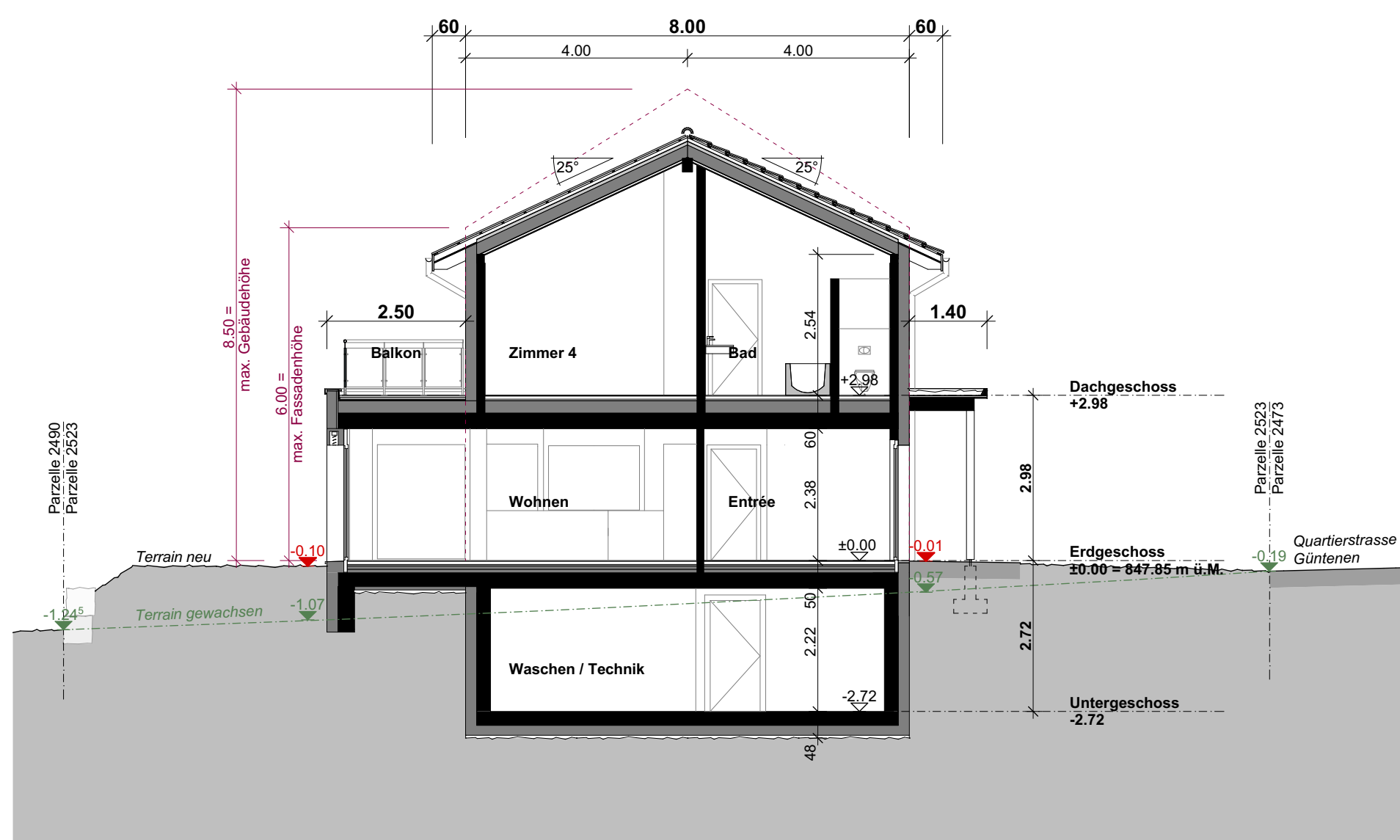
Telefon best.	
Telefon neu	
Elektro best.	
Elektro neu	
Wasser best.	
Wasser neu	
TV best.	
TV neu	
Fernwärme best.	
Fernwärme neu	



Grundriss

Dachgeschoss

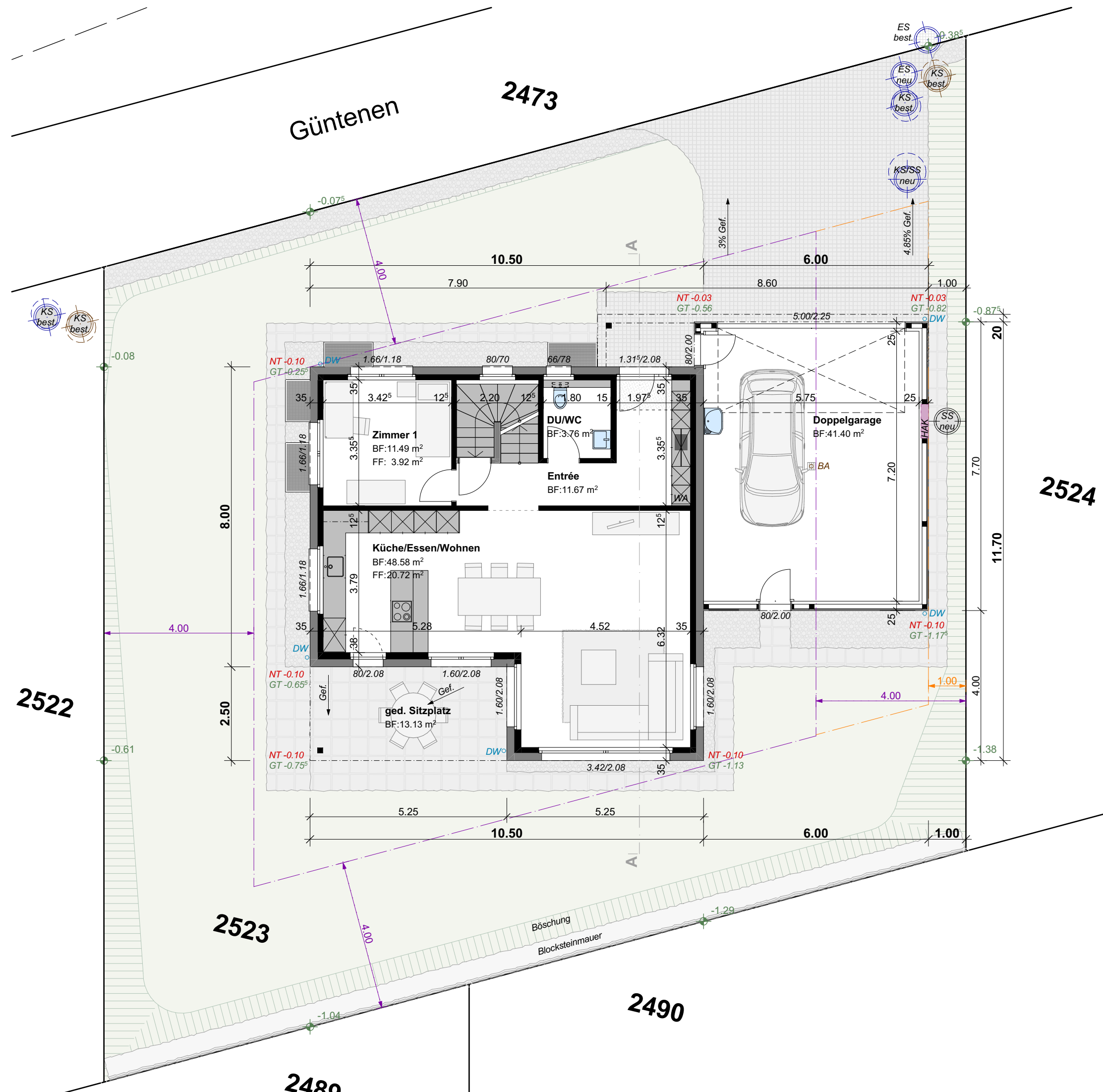
1:100



Schnitt

A

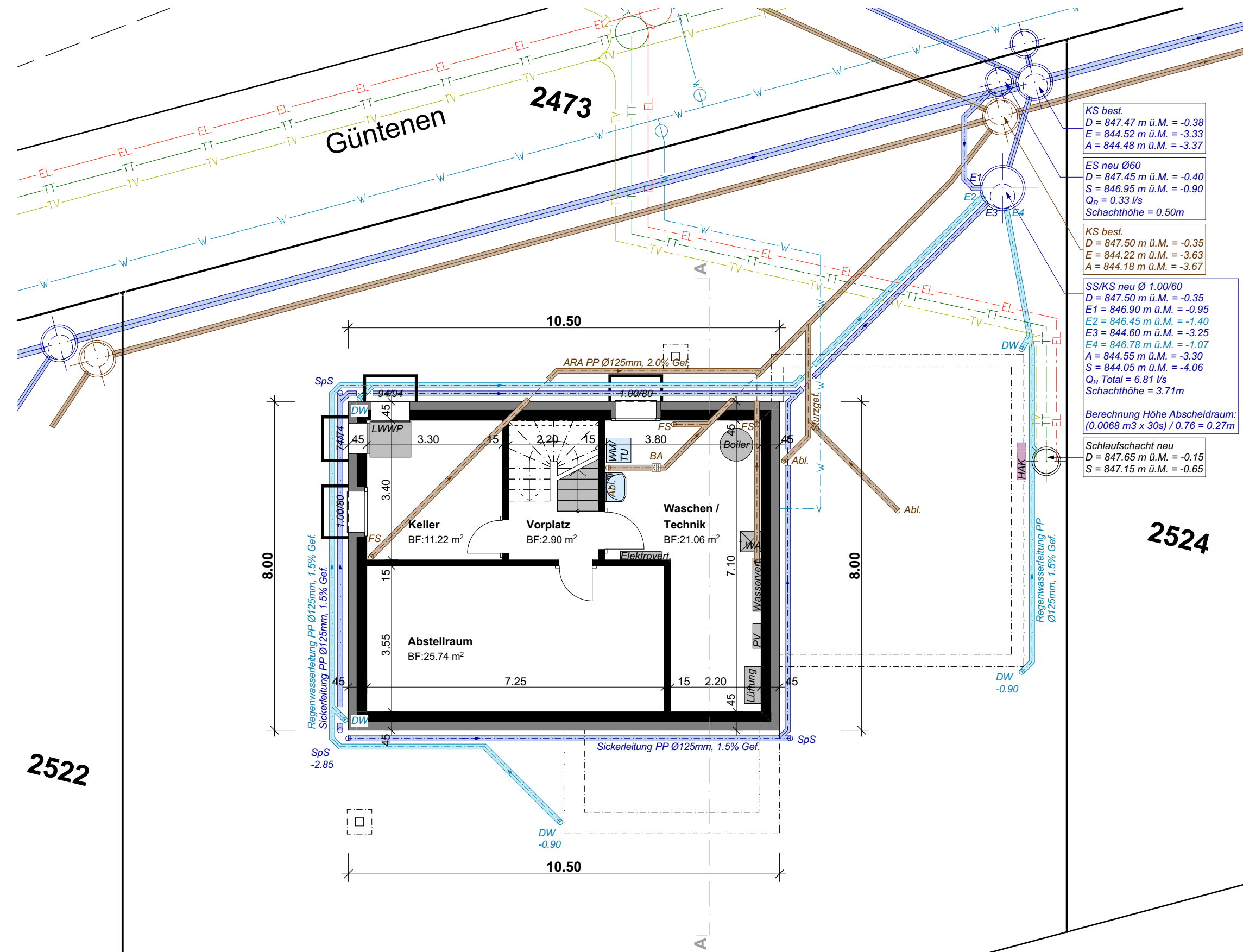
1:100



Grundriss

Erdgeschoss

1:100



Grundriss

Untergeschoss

1:100

KS best.
 D = 847.47 m ü.M. = -0.38
 E = 844.52 m ü.M. = -3.33
 A = 844.48 m ü.M. = -3.37

ES neu 090
 D = 847.45 m ü.M. = -0.40
 S = 846.95 m ü.M. = -0.90
 Qu = 0.33 l/s
 Schachthöhe = 0.50m

KS best.
 D = 847.50 m ü.M. = -0.35
 E = 844.22 m ü.M. = -3.65
 A = 844.18 m ü.M. = -3.67

SSKS neu Ø 1.00/0.60
 D = 847.50 m ü.M. = -0.35
 E1 = 845.90 m ü.M. = -0.95
 E2 = 846.45 m ü.M. = -1.40
 E3 = 844.60 m ü.M. = -3.25
 E4 = 846.78 m ü.M. = -1.07
 A = 844.55 m ü.M. = -3.30
 S = 844.05 m ü.M. = -3.66
 Qu, Total = 6.81 l/s
 Schachthöhe = 3.71m

Berechnung Höhe Abstellraum
 (0.0068 m³ x 30s) / 0.76 = 0.27m

Schlauchschacht neu
 D = 847.65 m ü.M. = -0.18
 S = 847.15 m ü.M. = -0.65